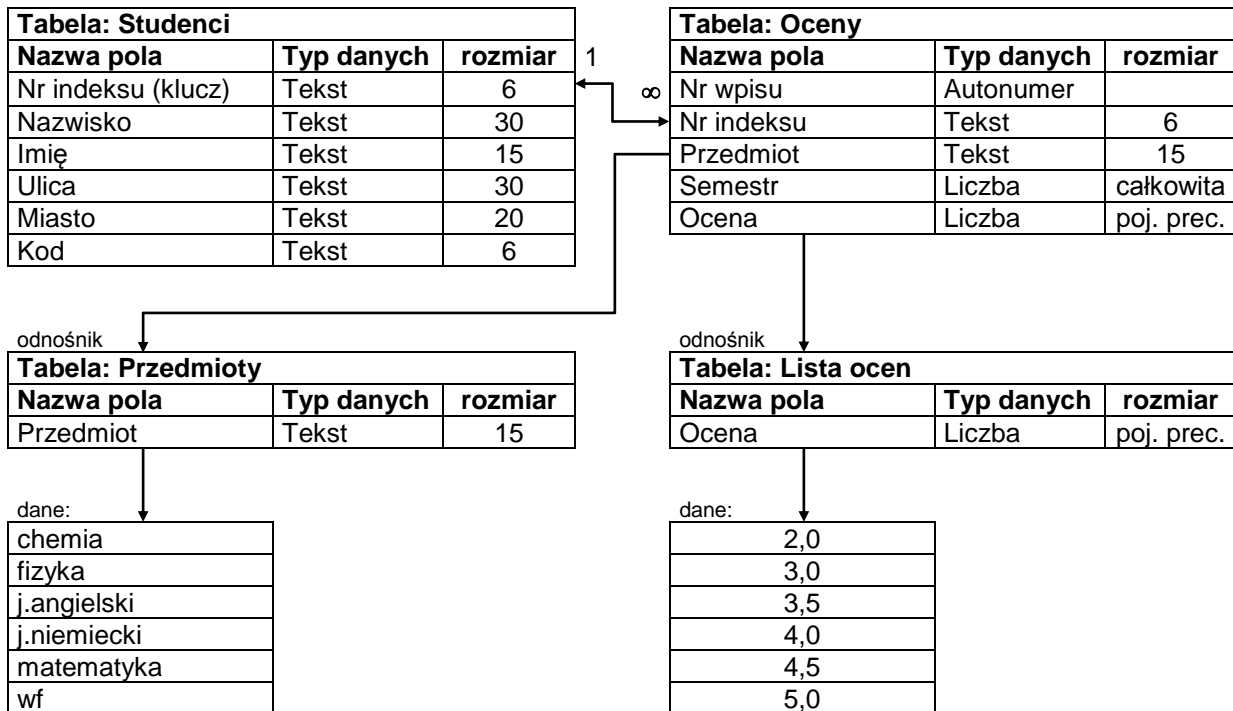


Zadanie 7 (Access)

1. Otwórz bazę danych **Studenci i Oceny** złożoną z czterech tabel wg podanego schematu, (o ile nie ma tych danych) wpisz do tabel **Przedmioty** i **Lista Ocen** podane dane, w tabeli **Oceny** w polach **Przedmiot** i **Ocena** utwórz odpowiednie odnośniki, wprowadź relację pomiędzy tabelą **Studenci** i tabelą **Oceny** (odczytaj te parametry z poniższego diagramu ERD).

Struktura bazy danych **Studenci i Oceny**



2. Wpisz do **tabeli Studenci** swoje imię i nazwisko, i uzupełnij dane w pozostałych polach. **Nr indeksu** utwórz wg następującej formuły (te dane są oczywiście dowolne, fikcyjne, ale wg podanej reguły): 2 pierwsze cyfry oznaczają nr grupy, kolejne dwie nr komputera, 2 ostatnie to numery kolejnych rekordów zapisanych za pomocą dwóch cyfr np.: 01,02 itd. I tak, dla osoby z grupy M13, pracującej przy komputerze 57 **Nr indeksu** w pierwszym rekordzie powinien być 135701. Do tabeli **Oceny** dla tego samego numeru indeksu dopisz kilka lub kilkanaście rekordów z ocenami z poszczególnych przedmiotów w semestrach 1, 2 i 3.
3. Za pomocą kreatora **utwórz formularz** do wprowadzania danych do tabel **Studenci** i **Oceny** wzorując się przedstawionym na rysunku. Dopisz kilka rekordów fikcyjnych osób do tabeli **Studenci** i dla nich po kilka rekordów z ocenami z przedmiotów w semestrach 1, 2 i 3.
4. **Kwerendy wybierające.**
 - a) Przygotuj kwerendę parametryczną umożliwiającą przeglądanie danych studenta o podanym nazwisku (zapisz ją jako zobacz_dane).
 - b) Utwórz kwerendę oraz raport informujący o ilości ocen niedostatecznych uzyskanych z poszczególnych przedmiotów (zapisz je jako oceny_ndst)
 - c) Utwórz kwerendę oraz raport informujący o średniej ocen uzyskanych z poszczególnych przedmiotów w pierwszym semestrze. (zapisz je jako srednia_ocen)

Tak zmodyfikowaną bazę zapisz jako **oceny3.accdb** (ta baza będzie wykorzystana jeszcze do dalszych ćwiczeń. Prześlij plik jako ZIP pod nazwą **twoje_nazwisko_zad7_klasa.zip** na e-mail.